

科学供应者

Provedor Científico S/A

المُؤمِن العلمي

научный поставщик

WissenschaftLieferant

fournisseur scientifique

Scientific Provider

科学供应者

Provedor científico

المُؤمِن العلمي

ارائه کننده جنبه علمی

Scientific Provider

WissenschaftLieferant

ارائه کننده جنبه علمی

fournisseur scientifique



科学供应者

научный поставщик

科学供应者

fournisseur scientifique

WissenschaftLieferant

Scientific Provider

ارائه کننده جنبه علمی



75 años



*Proveedor Científico
nace a una nueva
dimensión, más
extensa, más completa
y más significativa.*

VISIÓN

Proveedor Científico comparte con la comunidad científica, industrial y tecnológica una insaciable curiosidad por conocer el mundo. Proveemos a todo aquel que se acerque a nosotros de las herramientas, materiales y conocimientos que le ayuden a mejorar la condición humana a través del descubrimiento, aplicación y transmisión de conocimiento científico. Nuestra visión es ayudar a acercar al Hombre a la Verdad.

MISIÓN

Proveedor Científico tiene como misión ofrecer a la comunidad dedicada a la investigación y desarrollo, educación, salud e industria, la tecnología, los recursos materiales y servicios de vanguardia que requieran para realizar sus metas; y con el resto de la comunidad, contribuir para un México mejor a través de lograr un mayor nivel y calidad de vida para todos.

tiempo & vida

VALORES

RESPECTO

Dignidad, consideración y responsabilidad universal

HONESTIDAD

Transparencia y sinceridad

BUENA VOLUNTAD

Convivir y colaborar en armonía

PREPARACIÓN

Conocimiento, experiencia y disposición

DEDICACIÓN

Trabajo y Empeño

JUSTICIA

Equilibrio, Orden e Igualdad

OPTIMISMO

Entusiasmo y esperanza

GENEROSIDAD

Dar lo mejor y un poco más





HISTORIA

La historia de Proveedor Científico empieza con unas joyas y un maletín. En el año de 1945, el Dr. Roberto Schwarz llegó a México con su enorme deseo de prosperar y una muy escasa colección de bienes, entre los que destacan una colección de estampillas postales y un violín. Llegado de Austria con la Guerra, el Dr. Schwarz se dispuso a trabajar en la generosa empresa, La Probeta. Tras un periodo como representante de ventas pidió permiso y apoyo para poder independizarse. Afortunadamente se le otorgaron ambos.

Así el 31 de julio de 1945 fundó Proveedor Científico.

El Dr. Schwarz adquirió un maletín de médico lleno de artículos pequeños de uso general, como son jeringas, termómetros, tubos de ensaye y demás material variado, y salió a la calle a ofrecerlo. Tras un periodo de éxito, decidió rentar un cuarto que no daba a la calle, ubicado en Rosales #20-interior.

En 1947, al regreso de su viaje de bodas, junta sus joyas con las de su esposa, y las empeñan para rentar el cuarto contiguo, que sí daba al exterior. Con esto, Proveedor Científico inicia sus operaciones de venta de mostrador y tiene la capacidad de tener un almacén. En ese momento ya pudieron hacer sus primeras contrataciones de personal. El éxito de la empresa le permitió recuperar a la pareja recién casada sus joyas.

HISTORIA

El 4 de abril de 1951, se constituyó la empresa Proveedor Científico, S.A. En el año del 54, inició su gestión de representaciones internacionales, tras conseguir la línea CENCO de Central Scientific Co. A partir de ese momento, muchas otras compañías buscan al Dr. Schwarz para ser representadas en México por su empresa.

En 1956 inició un terrible proyecto que terminó cerrando, a los dos años de abierta, la sucursal del norte con base en Monterrey. Sin embargo, el golpe no fue tan duro, y el creciente negocio necesitó de una estructura comercial, por lo que se subdividió en los departamentos de ventas para el área clínica, industrial y educacional.

Debido a las obras de ampliación de la Avenida Paseo de la Reforma en el año 1960, Proveedor Científico tuvo que buscar otra ubicación. Para 1961 se instalaron en la calle de Amores #1550-60, comprando además su primera camioneta de reparto.

El negocio florecía consiguiendo varios premios y reconocimientos. En 1972, Ernesto Schwarz, hijo del Dr. Schwarz, se une a las operaciones. La otrora pequeña compañía ahora presumía una planta de 135 personas incluyendo a la familia cercana. Las pujantes ventas hicieron que el departamento de ventas se adaptara para



servir a los dos grandes sectores, ventas a gobierno y ventas a particulares.

Tras la muerte del fundador en el año de 1977, el Sr. Ernesto Schwarz es nombrado Presidente Ejecutivo, puesto que sostiene hasta la fecha. Tras la serie de devaluaciones y problemas económicos de México en sus primeras décadas de gestión, el Sr. Ernesto Schwarz define un estilo de administración basado en la solidez y confianza.

En más de una ocasión la honestidad a toda prueba del presidente de la compañía le sirvió para posicionarse en lo más alto de la estima de los proveedores extranjeros, especialmente en cuanto al pago de las obligaciones en dólares en tiempos de devaluaciones constantes.

En 1983, Proveedor Científico muda sus operaciones al sur de la ciudad, en ese entonces en condiciones suburbanas. Es en Cafetales #5 en Tlalpan, donde la compañía superó las difíciles condiciones económicas de los 80s y 90s.

En 1995 se celebraron los 50 años de Proveedor Científico, con un festejo en una prestigiada hacienda del sur de la ciudad, en compañía de grandes proveedores nacionales y extranjeros, excelentes clientes, y algunos de los más antiguos competidores.

Junto con la celebración del 60 aniversario, el 2005 marcaba el inicio de grandes tiempos para la empresa. Sin embargo, tras el deterioro en la salud y posterior muerte del presidente, la empresa se cayó en condiciones muy desfavorables.

Hoy en día, el equipo está orgulloso de sus constantes esfuerzos por regresar a la empresa al nivel de sus pasadas glorias. Vemos el futuro como tiempos promisorios de grandes cambios para reinsertar a Proveedor Científico en la construcción del nuevo México que se vislumbra.

1938 Roberto Schwarz llega a México

1939 Inicio de la Segunda guerra mundial

1945 Fundación de Proveedor Científico

1947 Bodas del Dr. Schwarz con Mirjam Zadik

1947 Primera expansión de Proveedor Científico

1947 La feliz pareja recupera sus joyas empeñadas

1951 Se constituye como sociedad anónima Proveedor Científico S.A.

1954 Se consigue la primera representación internacional (CENCO)

1956 Fracasa la segunda expansión hacia el norte del país

1960 Proveedor Científico se reubica en Amores 1550, en la Colonia del Valle

1972 La compañía florece y alcanza los 135 empleados

1977 Muere el fundador, Roberto Schwarz y lo sucede su hijo

1983 Segunda reubicación de Proveedor Científico a Cafetales #5

1995 Proveedor Científico alcanza sus primeros 50 años de servicio

2005 Proveedor Científico celebra sus 60 años y se plantea nuevos horizontes

2009 La compañía cambia de régimen a Proveedor Científico S.A. de C.V.

2016 Proveedor Científico instala su bodega de Bellavista

2018 Abre la sucursal Proveedor Científico—CU/Copilco

CRONOLOGÍA

PRODUCTOS

En Proveedor Científico nos hemos preciado del gran abanico de productos que ofrecemos. Entendemos la necesidad de nuestros clientes por simplificar sus procesos, en particular el del suministro de material, productos y equipo. Y al mismo tiempo entendemos las necesidades de nuestros proveedores, nacionales y extranjeros, por ser representados por empresas que no sólo preserven, sino que acrecenten el valor de su marca.

Bien temprano en nuestra historia, identificamos que el principal valor que una institución puede alcanzar es el prestigio. El prestigio de ser una empresa socialmente responsable, el prestigio de una interminable vocación de servicio, el prestigio de ser un excelente socio comercial, y finalmente el prestigio de ser un enlace fundamental en la cadena de producción y suministros.

Los tiempos han cambiado y la entrega de los suministros es sólo una de las necesidades que nuestros clientes buscan satisfacer. Proveedor Científico tiene como objetivo encontrar esquemas creativos de mediano y largo plazo que más beneficien nuestra relación comercial con nuestros clientes. Su éxito se traduce en el nuestro.



CLIENTES

Proveedor Científico orgullosamente atiende a distintos sectores de la economía y del conocimiento. A continuación las industrias y sectores donde tradicionalmente hemos concentrado nuestros esfuerzos:

Alimentaria

Bebidas

Biotecnología

Agroindustria

Salud

Farmacéutica

Química General

Construcción

Metalurgia

Petroquímica

Cosmética

Pintura

INDUSTRIA

ALIMENTARIA

La excelencia culinaria y la riqueza agropecuaria que México presume requieren de insumos para la preparación, preservación y garantía de calidad de sus productos, en muchos casos orgullosamente para su exportación.



BEBIDAS

Grandes empresas mexicanas se dedican a la destilación y al envasado de bebidas. Proveedor Científico las apoya con programas de abastecimiento programado.



INDUSTRIA

BIOTECNOLOGÍA

El surgimiento reciente de técnicas biotecnológicas abrió espacios nuevos, que nos han permitido traer tecnología de punta en apoyo de los científicos mexicanos.



AGROINDUSTRIA

La industria agrícola y ganadera requiere de insumos de gran calidad para garantizar la producción, de manera que el producto final sea benéfico para el hombre, y tenga el mínimo impacto ecológico. Proveedor Científico apoya también estos esfuerzos.





INDUSTRIA

SALUD

Grandes innovaciones se dan día a día que revolucionan la práctica médica. Proveedor Científico mantiene a la comunidad médica a la par de los avances mundiales.

FARMACÉUTICA

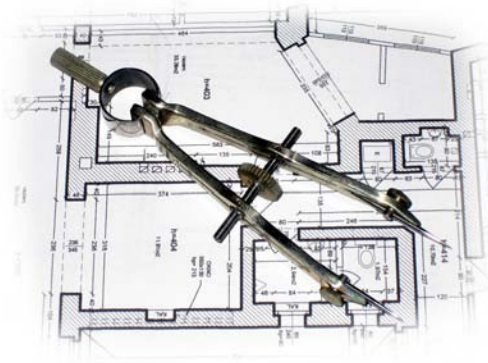
En tanto es fundamental para las sociedades modernas la producción de medicamentos, Proveedor Científico ha logrado establecerse como un importante aliado del sector.



INDUSTRIA

CONSTRUCCIÓN

El sector de la construcción es el generador de tantas satisfacciones, con casas para particulares e infraestructura para el desarrollo. Proveedor Científico está detrás de los grandes nombres.



METALURGIA

Los grandes orfebres mexicanos requieren de metales de gran pureza. Proveedor Científico apoya a los grupos industriales a abastecer el mercado nacional y el extranjero.



PETROQUÍMICA

La petroquímica, sector de gran potencial nacional, encuentra en Proveedor Científico a un aliado incondicional.



INDUSTRIA

COSMÉTICA

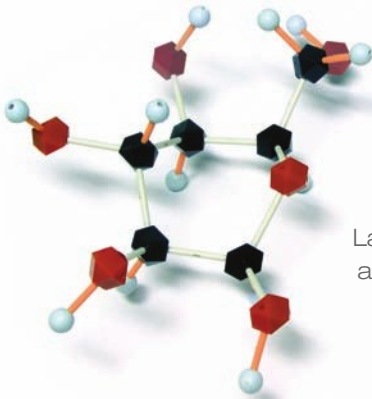
La industria dedicada al cuidado personal y la belleza cuenta con un amigo en Proveedor Científico.

PINTURAS

Proveedor Científico cuenta con grandes clientes dentro de la industria de pinturas, esmaltes y solventes.

QUÍMICA GENERAL

La química permea todos los sectores productivos, e incluso a algunos artísticos, mediante nuevos productos y técnicas. Proveedor Científico abastece a todos estos sectores.



INDUSTRIA

INVESTIGACIÓN & DESARROLLO

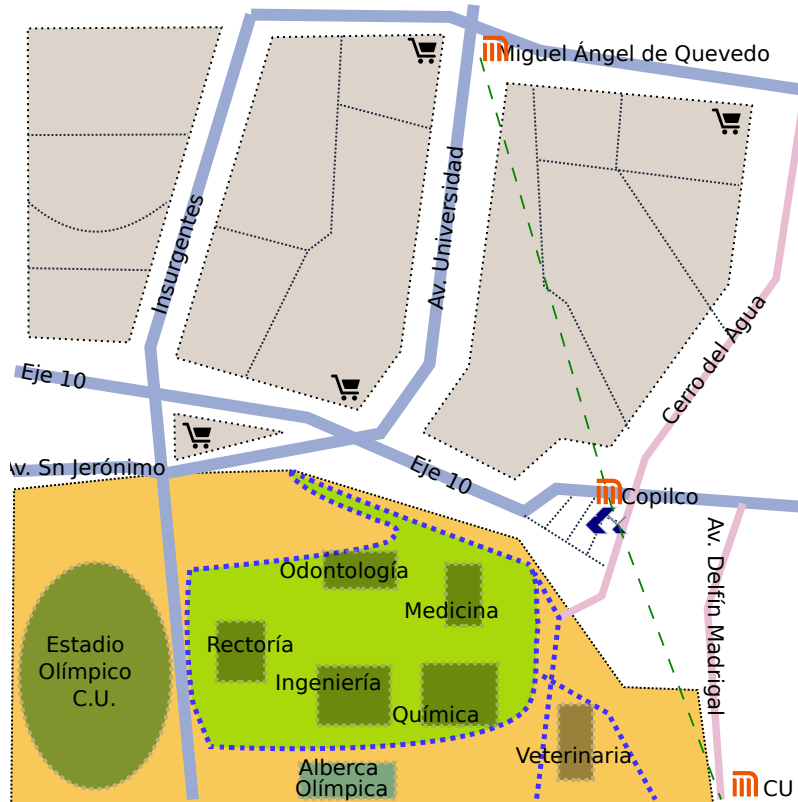
Proveedor Científico trabaja codo a codo con los científicos mexicanos para lograr consolidar la masa crítica que se requiere en el país para detonar el gran potencial de desarrollo de los mexicanos.



EDUCACIÓN

La educación, pilar de la formación y fortalecimiento de México, recibe el total apoyo de Proveedor Científico.

CONTACTO



PROVEEDOR CIENTIFICO — SUCURSAL COPILCO

Cerrada Cerro 3 Zapotes # 12,
locales E y F p.b.
Col. Copilco-Universidad
Coyoacán, CDMX
C.P.04300

Tel: (+52) / 55:
5594-3845,
5673-0438,
7595-7332.

www.proveedorcientifico.com.mx



CONTACTO

PROVEEDOR CIENTIFICO — BODEGA IZTAPALAPA

Bellavista # 53 Bodega 12
Col. San Juan Xalpa
Iztapalapa, CDMX
C.P. 09850

Tel: (+52) / 55:
5594-3845,
5673-0438,
7595-7332.

www.proveedorcientifico.com.mx

